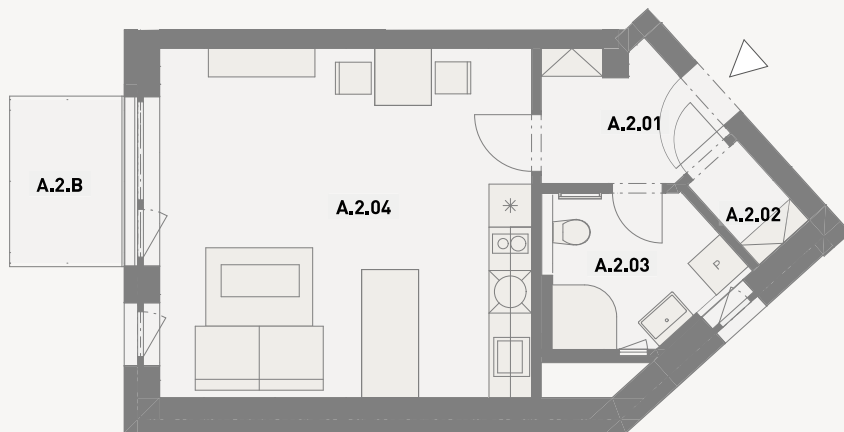


## BYT 1+KK A.2



BYT č. A.2. 1+KK		
Č.	Název místnosti	Plocha (m <sup>2</sup> )
A.2.01	Vstupní hala	4,02
A.2.02	Komora	1,41
A.2.03	Koupelna	4,80
A.2.04	Obytná místnost	25,68
<b>UŽITNÁ PLOCHA</b>		<b>35,91 m<sup>2</sup></b>
A.2.B	Balkon jih	3,70

### PODLAHOVÁ PLOCHA BYTU

<b>A.2.</b>	<b>BYT 1+KK</b>	<b>38,61 m<sup>2</sup></b>
-------------	-----------------	----------------------------

Poznámka:

Výměry jednotlivých místností jsou orientační.

Podlahová plocha bytu (PPB) je stanovena dle nař. vlády č. 366/2013 Sb., tj. půdorysná plocha je vymezena vnitřním lícem svislých konstrukcí ohraničujících byt včetně jejich povrchových úprav. Započítává se také podlahová plocha všech svislých nosných i nenosných konstrukcí uvnitř bytu, jako jsou stěny, příčky, instalační šachty a pod..).

Do PPB je započítána také podlahová plocha sklepu.

Do PPB se nezapočítává plocha balkónu, teras a točžii.

Grafické zobrazení půdorysu bytu je zpracováno pro marketingové účely. Interiérové vybavení je pouze ilustrativní a není součástí bytu.



**DUKELSKÁ BYTY**