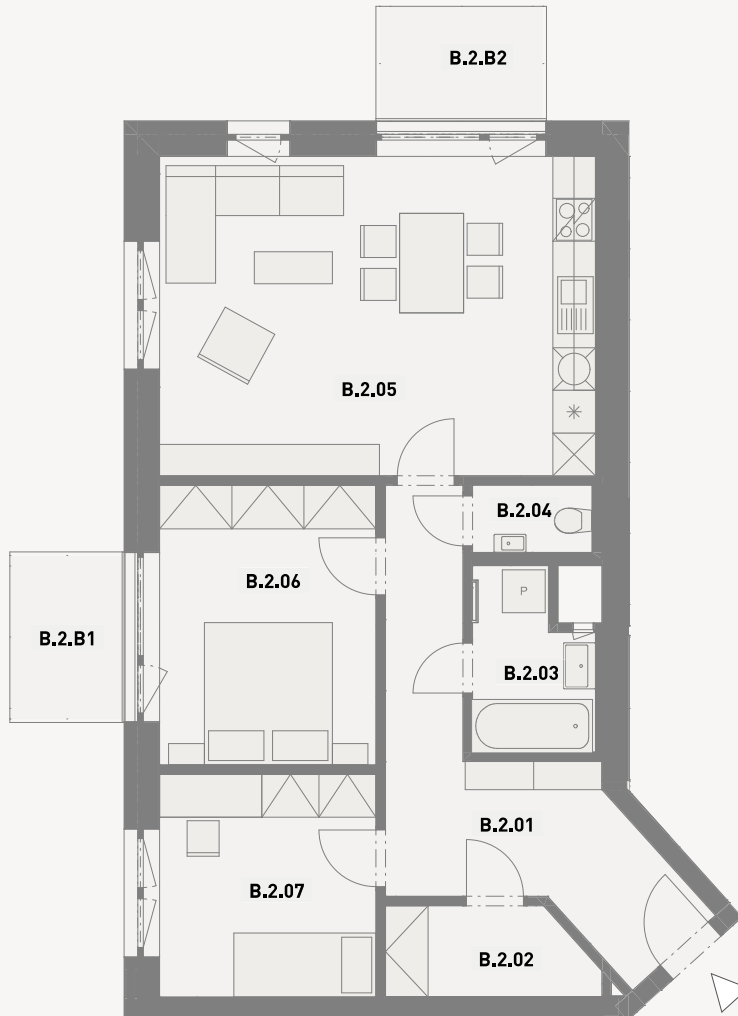


BYT 3+KK B.2.



BYT č. B.2. 3+KK		
Č.	Název místnosti	Plocha (m ²)
B.2.01	Vstupní hala	12,69
B.2.02	Komora	3,52
B.2.03	Koupelna	3,91
B.2.04	WC	1,58
B.2.05	OP + Kuchyň	27,51
B.2.06	Ložnice	11,95
B.2.07	Ložnice	9,52
UŽITNÁ PLOCHA		70,68 m²
B.2.B1	Balkon jih	3,70
B.2.B2	Balkon západ	3,70
B.2.S	Sklep	3,18

Poznámka:

Byt je vybaven přípravou pro vnitřní chladicí jednotku

PODLAHOVÁ PLOCHA BYTU

B.2.	BYT 3+KK	79,18 m²
-------------	-----------------	----------------------------

Poznámka:

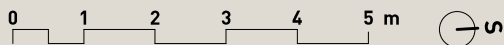
Výměry jednotlivých místností jsou orientační.

Podlahová plocha bytu (PPB) je stanovena dle nař. vlády č. 366/2013 Sb., tj. půdorysná plocha je vymezena vnitřním lícem svislých konstrukcí ohraničujících byt včetně jejich povrchových úprav. Započítává se také podlahová plocha všech svislých nosných i nenosných konstrukcí uvnitř bytu, jako jsou stěny, příčky, instalační šachty a pod..).

Do PPB je započítána také podlahová plocha sklepu.

Do PPB se nezapočítává plocha balkónu, teras a točidí.

Grafické zobrazení půdorysu bytu je zpracováno pro marketingové účely. Interiérové vybavení je pouze ilustrativní a není součástí bytu.



DUKELSKÁ BYTY