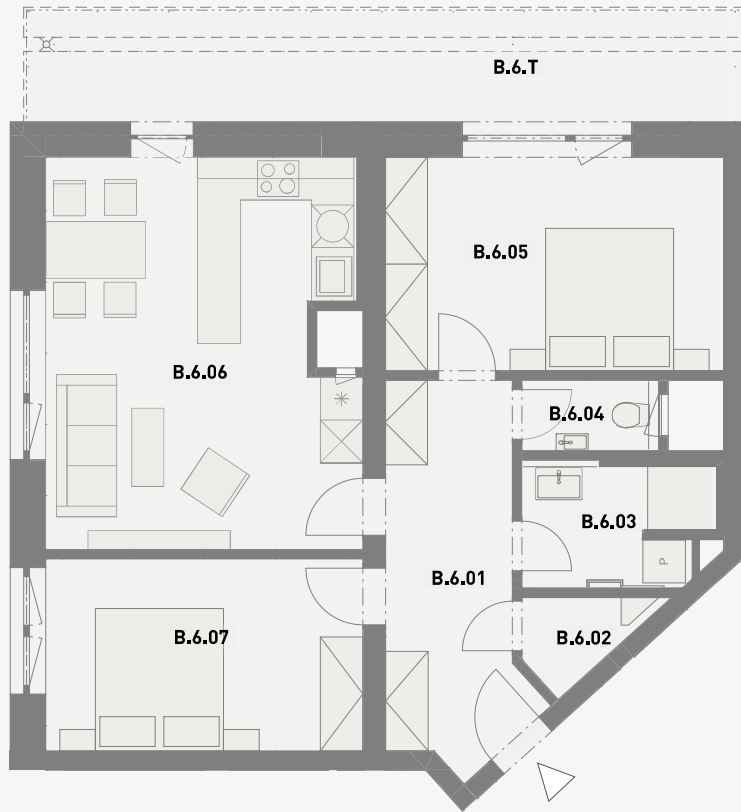


BYT 3+KK B.6.



BYT č. B.6. 3+KK		
Č.	Název místnosti	Plocha (m ²)
B.6.01	Vstupní hala	9,92
B.6.02	Komora	1,79
B.6.03	Koupelna	4,40
B.6.04	WC	1,77
B.6.05	Ložnice	14,25
B.6.06	Obývací pokoj + kk	23,55
B.6.07	Ložnice	12,04
UŽITNÁ PLOCHA		67,73 m²

B.6 S	Sklep	2,74
B.6.T	Terasa	15,40

Poznámka: Sklep umístěn v 1.NP

Byt je vybaven přípravou pro vnitřní chladicí jednotku

PODLAHOVÁ PLOCHA BYTU

B.6.	BYT 3+KK	78,08 m²
-------------	-----------------	----------------------------

Poznámka:

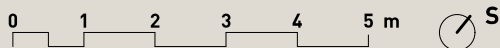
Výměry jednotlivých místností jsou orientační.

Podlahová plocha bytu (PPB) je stanovená dle nař. vlády č. 366/2013 Sb., tj. půdorysná plocha je vymezena vnitřním lícem svislých konstrukcí ohraničujících byt včetně jejich povrchových úprav. Započítává se také podlahová plocha všech svislých nosných i nenosných konstrukcí uvnitř bytu, jako jsou stěny, příčky, instalační šachty a pod..).

Do PPB je započítána také podlahová plocha sklepu.

Do PPB se nezapočítává plocha balkónu, teras a točů.

Grafické zobrazení půdorysu bytu je zpracováno pro marketingové účely. Interiérové vybavení je pouze ilustrativní a není součástí bytu.



DUKELSKÁ BYTY