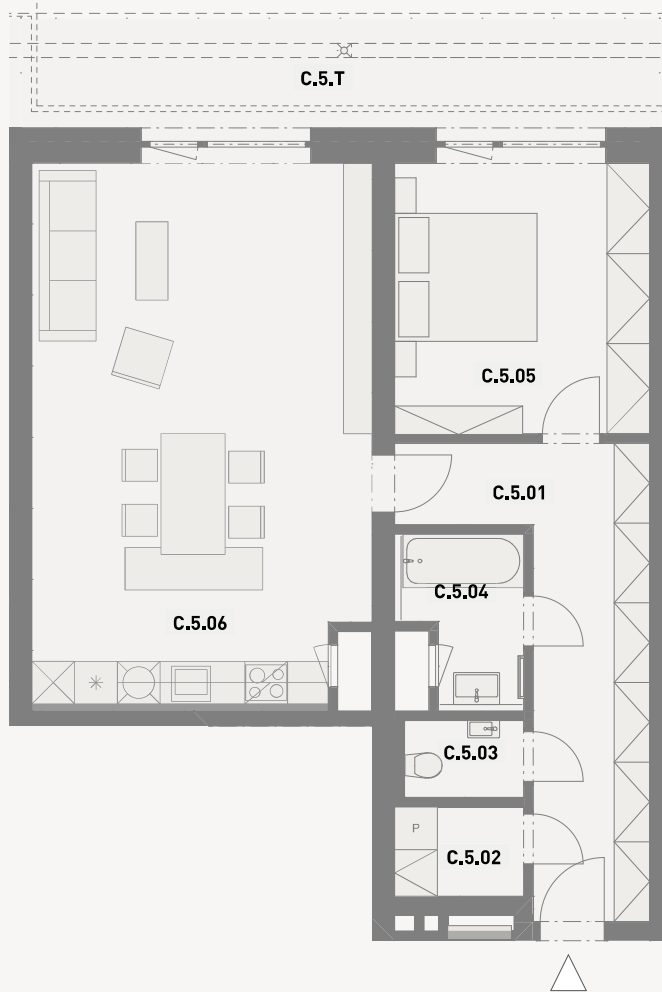
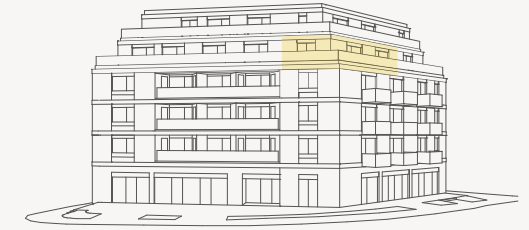


BYT 2+KK C.5.



BYT č. C.5. 2+KK		
Č.	Název místnosti	Plocha (m ²)
C.5.01	Vstupní hala	13,23
C.5.02	Komora	2,28
C.5.03	WC	1,81
C.5.04	Koupelna	3,63
C.5.05	Ložnice	13,62
C.5.06	Obývací pokoj + KK	36,04
UŽITNÁ PLOCHA		70,60 m²

C.5.S	Sklep	2,86
C.5.T	Terasa severovýchod	13,87

Poznámka: Sklep umístěn v 1.NP

Byt je vybaven přípravou pro vnitřní chladicí jednotku

PODLAHOVÁ PLOCHA BYTU

C.5.	BYT 2+KK	79,65 m ²
------	----------	----------------------

Poznámka:

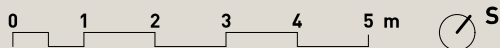
Výměry jednotlivých místností jsou orientační.

Podlahová plocha bytu (PPB) je stanovena dle nař. vlády č. 366/2013 Sb., tj. půdorysná plocha je vymezena vnitřním lícem svislých konstrukcí ohraničujících byt včetně jejich povrchových úprav. Započítává se také podlahová plocha všech svislých nosných i nenosných konstrukcí uvnitř bytu, jako jsou stěny, příčky, instalační šachty a pod..).

Do PPB je započítána také podlahová plocha sklepu.

Do PPB se nezapočítává plocha balkónu, teras a točů.

Grafické zobrazení půdorysu bytu je zpracováno pro marketingové účely. Interiérové vybavení je pouze ilustrativní a není součástí bytu.



DUKELSKÁ BYTY