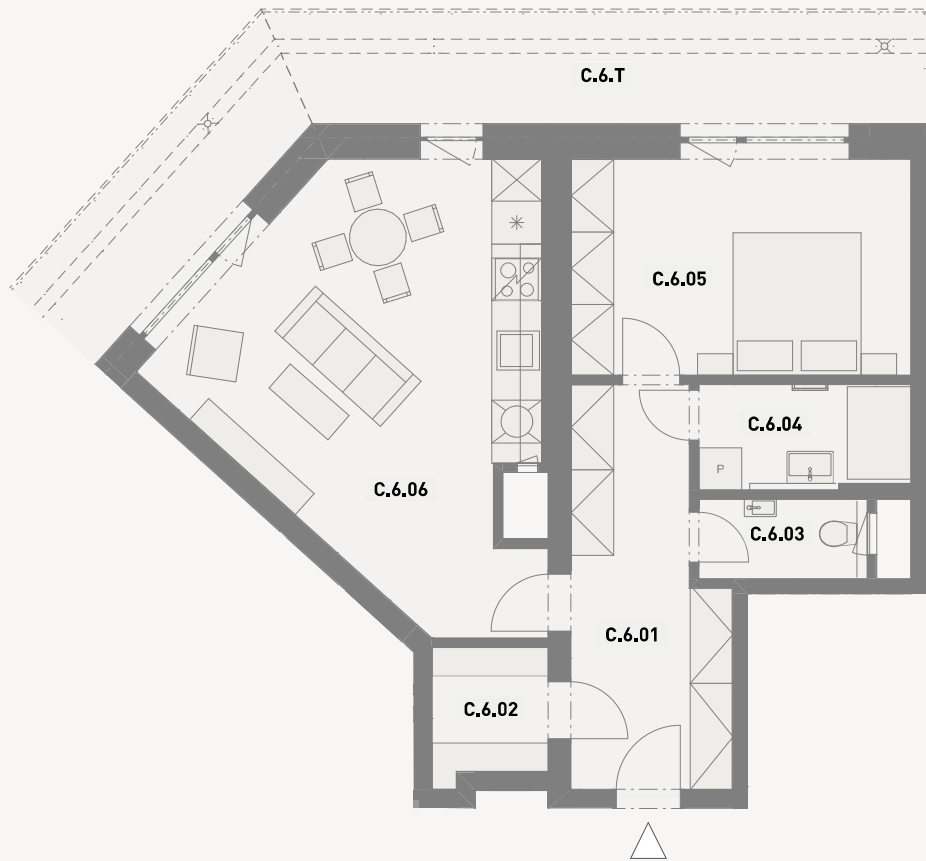


## BYT 2+KK C.6.



BYT č. C.6. 2+KK		
Č.	Název místnosti	Plocha (m <sup>2</sup> )
C.6.01	Vstupní prostor	11,33
C.6.02	Komora	2,93
C.6.03	WC	2,48
C.6.04	Koupelna	4,21
C.6.05	Ložnice	14,51
C.6.06	Obývací pokoj + KK	25,86
<b>UŽITNÁ PLOCHA</b>		<b>61,31 m<sup>2</sup></b>

C.6 S	Sklep	2,84
C.6.T	Terasa	21,18

Poznámka: Sklep umístěn v 1.NP

Byt je vybaven přípravou pro vnitřní chladicí jednotku

### PODLAHOVÁ PLOCHA BYTU

C.6.	BYT 2+KK	70,84 m <sup>2</sup>
------	----------	----------------------

Poznámka:

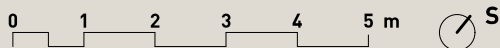
Výměry jednotlivých místností jsou orientační.

Podlahová plocha bytu (PPB) je stanovena dle nař. vlády č. 366/2013 Sb., tj. půdorysná plocha je vymezena vnitřním lícem svislých konstrukcí ohraničujících byt včetně jejich povrchových úprav. Započítává se také podlahová plocha všech svislých nosných i nenosných konstrukcí uvnitř bytu, jako jsou stěny, příčky, instalační šachty a pod..).

Do PPB je započítána také podlahová plocha sklepu.

Do PPB se nezapočítává plocha balkónu, teras a točů.

Grafické zobrazení půdorysu bytu je zpracováno pro marketingové účely. Interiérové vybavení je pouze ilustrativní a není součástí bytu.



**DUKELSKÁ BYTY**