

BYT 2+KK D.2.



BYT č. D.2. 2+KK		
Č.	Název místnosti	Plocha (m ²)
D.2.01	Vstupní hala	11,60
D.2.02	Komora	2,42
D.2.03	WC	1,52
D.2.04	Koupelna	3,30
D.2.05	OP + Kuchyň	28,64
D.2.06	Ložnice	13,21
UŽITNÁ PLOCHA		60,69 m²

D.2.B	Balkon západ	3,70
D.2.S	Sklep	3,09

PODLAHOVÁ PLOCHA BYTU

D.2.	BYT 2+KK	67,74 m ²
------	----------	----------------------

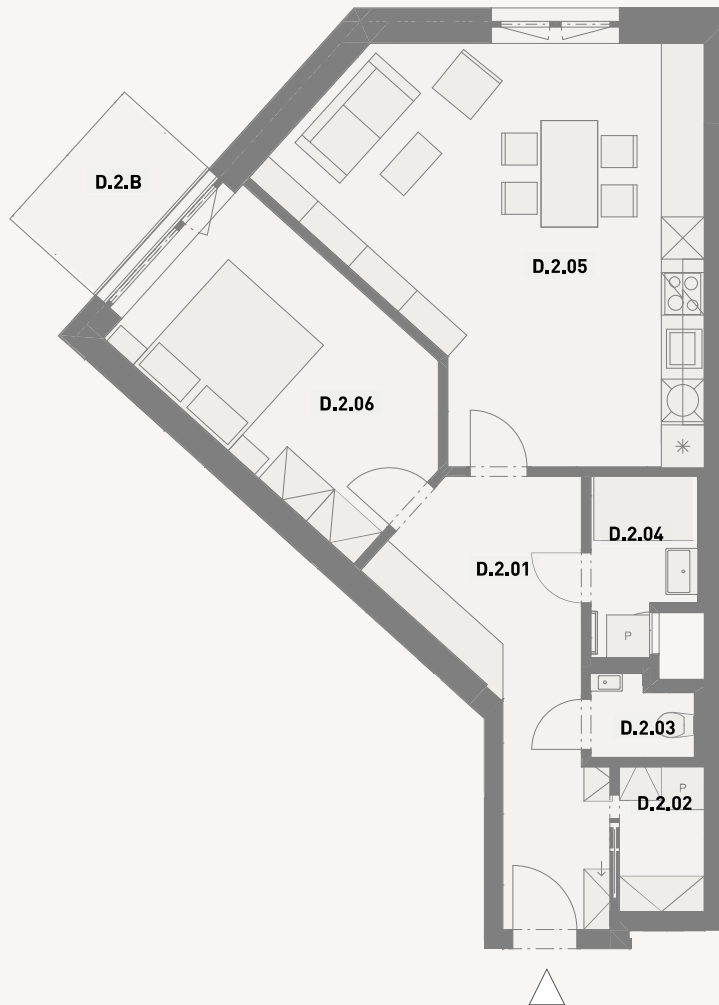
Poznámka:

Výměry jednotlivých místností jsou orientační.

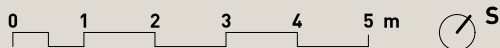
Podlahová plocha bytu (PPB) je stanovena dle nař. vlády č. 366/2013 Sb., tj. půdorysná plocha je vymezena vnitřním lícem svislých konstrukcí ohraničujících byt včetně jejich povrchových úprav. Započítává se také podlahová plocha všech svislých nosných i nenosných konstrukcí uvnitř bytu, jako jsou stěny, příčky, instalační šachty a pod..).

Do PPB je započítána také podlahová plocha sklepu.

Do PPB se nezapočítává plocha balkónu, teras a točů.



Grafické zobrazení půdorysu bytu je zpracováno pro marketingové účely.
Interiérové vybavení je pouze ilustrativní a není součástí bytu.



DUKELSKÁ BYTY