

## BYT 2+KK D.3.



BYT č. D.3. 2+KK		
Č.	Název místnosti	Plocha (m <sup>2</sup> )
D.3.01	Vstupní hala	11,69
D.3.02	Komora	2,42
D.3.03	WC	1,52
D.3.04	Koupelna	3,30
D.3.05	OP + Kuchyň	28,64
D.3.06	Ložnice	13,37
<b>UŽITNÁ PLOCHA</b>		<b>60,93 m<sup>2</sup></b>

D.3.B	Balkon západ	3,70
D.3.S	Sklep	3,09

### PODLAHOVÁ PLOCHA BYTU

D.3.	BYT 2+KK	67,98 m <sup>2</sup>
------	----------	----------------------

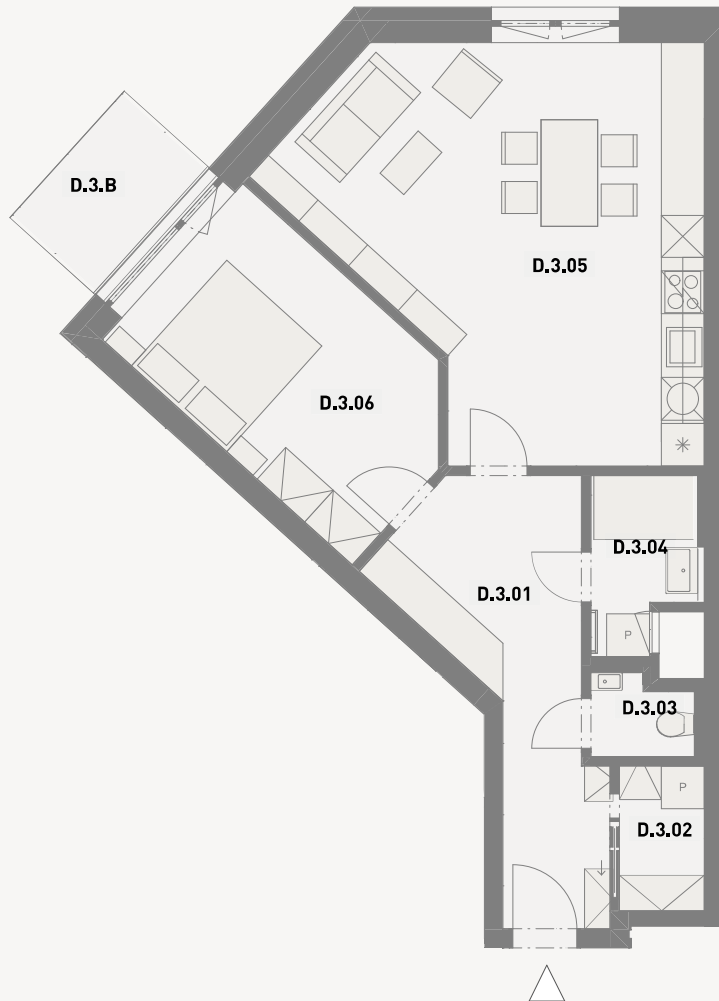
Poznámka:

Výměry jednotlivých místností jsou orientační.

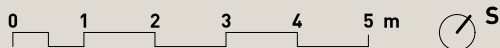
Podlahová plocha bytu (PPB) je stanovena dle nař. vlády č. 366/2013 Sb., tj. půdorysná plocha je vymezena vnitřním lícem svislých konstrukcí ohraničujících byt včetně jejich povrchových úprav. Započítává se také podlahová plocha všech svislých nosných i nenosných konstrukcí uvnitř bytu, jako jsou stěny, příčky, instalační šachty a pod..).

Do PPB je započítána také podlahová plocha sklepu.

Do PPB se nezapočítává plocha balkónu, teras a točů.



Grafické zobrazení půdorysu bytu je zpracováno pro marketingové účely.  
Interiérové vybavení je pouze ilustrativní a není součástí bytu.



**DUKELSKÁ BYTY**