

BYT 3+KK D.5.



BYT č. D.5. 3+KK		
Č.	Název místnosti	Plocha (m ²)
D.5.01	Vstupní hala	15,10
D.5.02	Komora	1,83
D.5.03	WC	1,72
D.5.04	Koupelna	4,89
D.5.05	Ložnice / Pokoj	14,21
D.5.06	Obývací pokoj + KK	33,75
D.5.07	Pokoj / Pracovna	10,32
UŽITNÁ PLOCHA		81,82 m²

D.5.S	Sklep	3,10
D.5.T	Terasa sz-sv	34,50

Poznámka:

Byt je vybaven přípravou pro vnitřní chladicí jednotku

PODLAHOVÁ PLOCHA BYTU

D.5.	BYT 3+KK	92,45 m ²
------	----------	----------------------

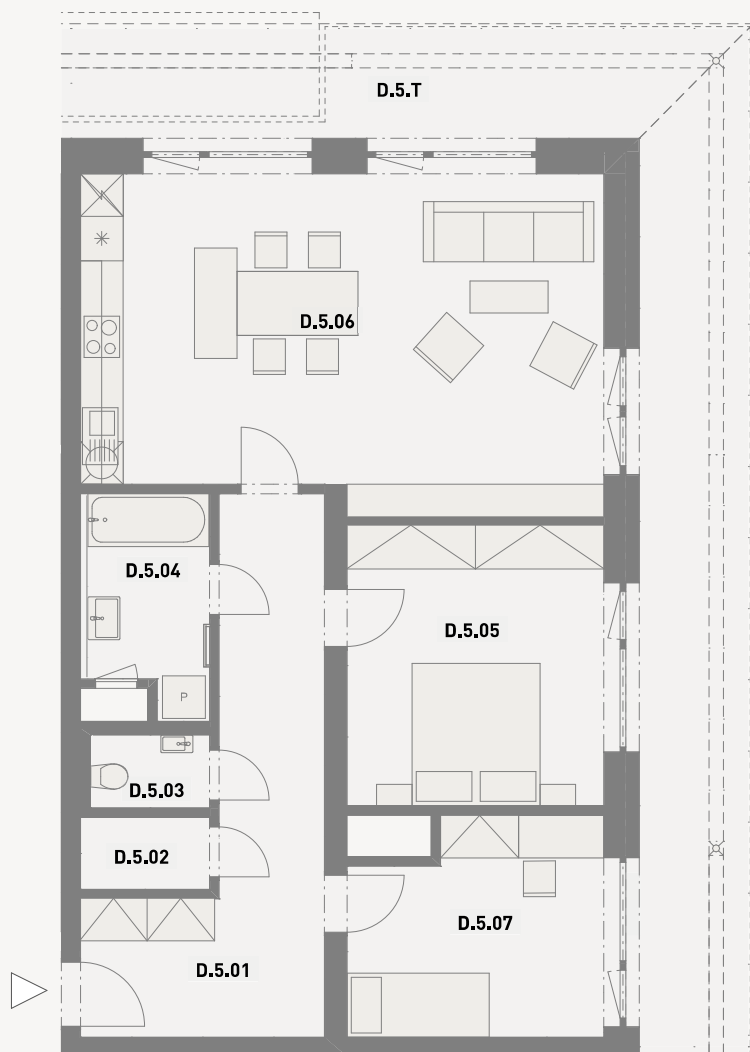
Poznámka:

Výměry jednotlivých místností jsou orientační.

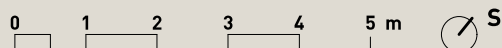
Podlahová plocha bytu (PPB) je stanovena dle nař. vlády č. 366/2013 Sb., tj. půdorysná plocha je vymezena vnitřním lícem svislých konstrukcí ohraničujících byt včetně jejich povrchových úprav. Započítává se také podlahová plocha všech svislých nosných i nenosných konstrukcí uvnitř bytu, jako jsou stěny, příčky, instalační šachty a pod..).

Do PPB je započítána také podlahová plocha sklepu.

Do PPB se nezapočítává plocha balkónu, teras a točů.



Grafické zobrazení půdorysu bytu je zpracováno pro marketingové účely. Interiérové vybavení je pouze ilustrativní a není součástí bytu.



DUKELSKÁ BYTY