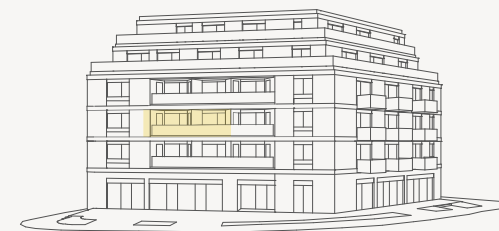


BYT 2+KK F.3.



BYT č. F.3. 2+KK		
Č.	Název místnosti	Plocha (m ²)
F.3.01	Vstupní prostor	11,11
F.3.02	Komora	3,37
F.3.03	WC	1,39
F.3.04	Koupelna	4,06
F.3.05	Ložnice	15,01
F.3.06	OP + Kuchyň	29,05
UŽITNÁ PLOCHA		63,99 m²

F.3.L	Lodžie severozápad	9,50
-------	--------------------	------

PODLAHOVÁ PLOCHA BYTU

F.3.	BYT 2+KK	68,96 m ²
------	----------	----------------------

Poznámka:

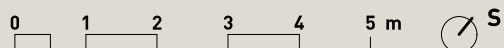
Výměry jednotlivých místností jsou orientační.

Podlahová plocha bytu (PPB) je stanovena dle nař. vlády č. 366/2013 Sb., tj. půdorysná plocha je vymezena vnitřním lícem svislých konstrukcí ohraničujících byt včetně jejich povrchových úprav. Započítává se také podlahová plocha všech svislých nosných i nenosných konstrukcí uvnitř bytu, jako jsou stěny, příčky, instalační šachty a pod..).

Do PPB je započítána také podlahová plocha sklepu.

Do PPB se nezapočítává plocha balkónu, teras a točidí.

Grafické zobrazení půdorysu bytu je zpracováno pro marketingové účely. Interiérové vybavení je pouze ilustrativní a není součástí bytu.



DUKELSKÁ BYTY